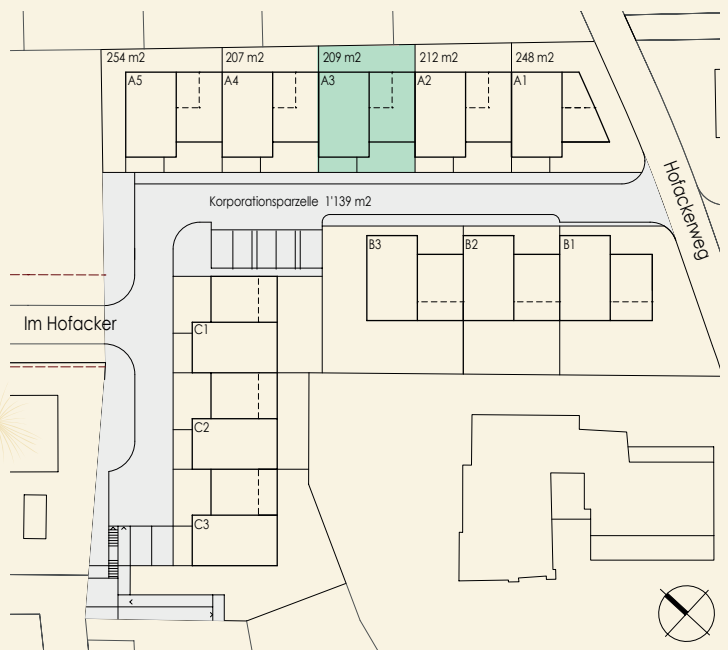




Haus A3

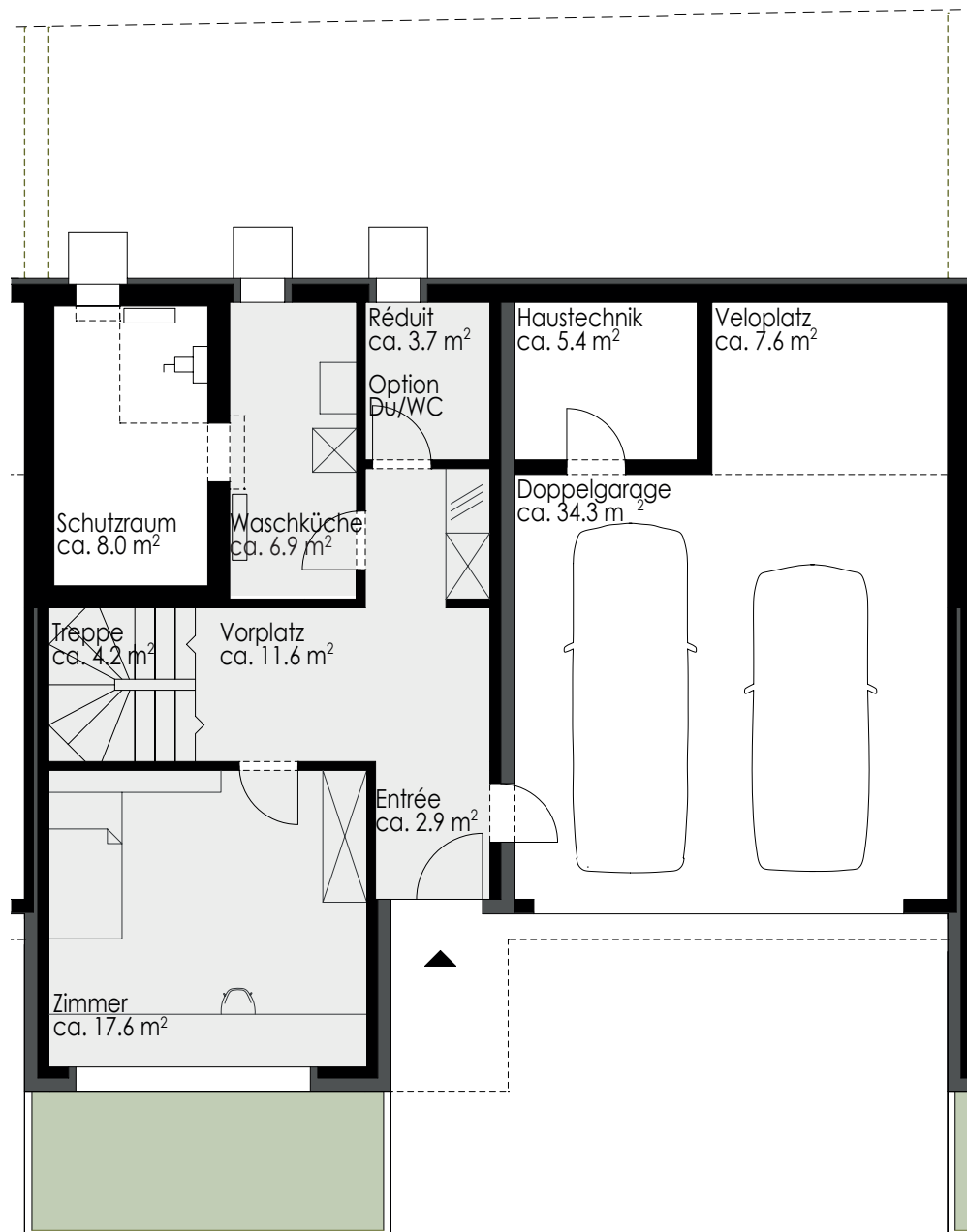
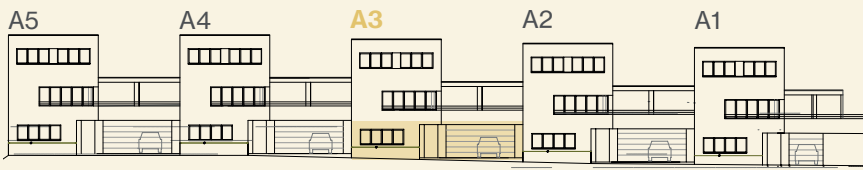
Eckdaten:

- Grundstücksfläche ca. 209 m²
- Total Nutzfläche innen ca. 212 m²
- Total Nutzfläche aussen ca. 51 m²
- Volumen Haus & Garage ca. 827 m³

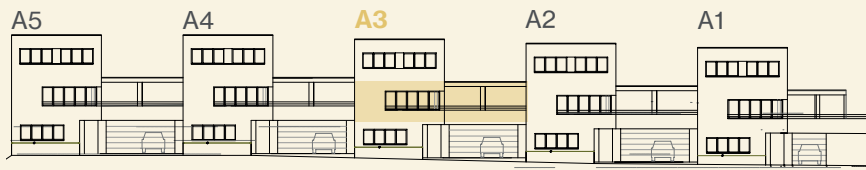


Haus A3 | Sockelgeschoss

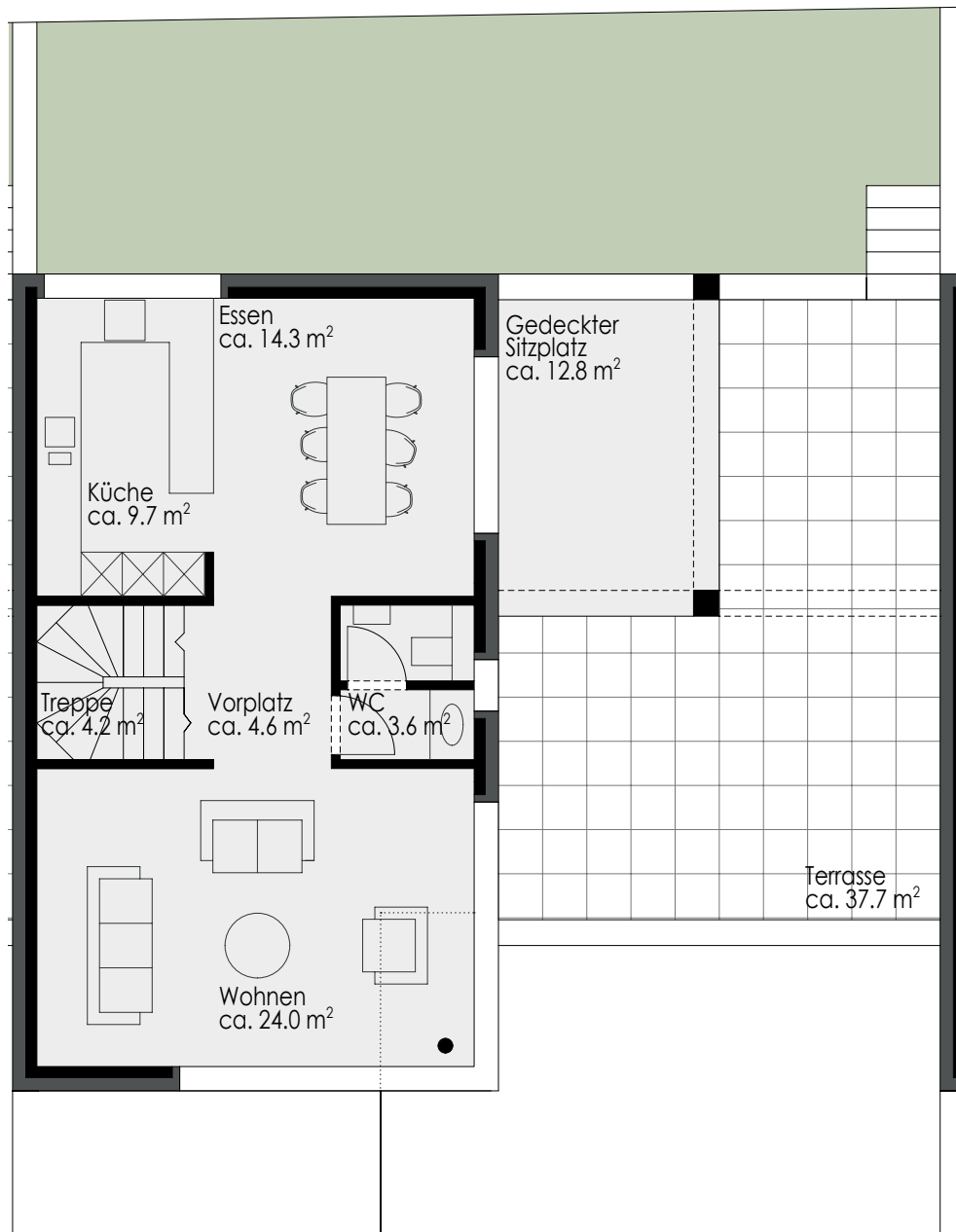
Entrée	ca.	2.9 m ²
Vorplatz	ca.	11.6 m ²
Treppe	ca.	4.2 m ²
Zimmer	ca.	17.6 m ²
Waschküche	ca.	6.9 m ²
Réduit	ca.	3.7 m ²
Total (beheizt)	ca.	46.9 m²
zzgl. Garage	ca.	34.3 m ²
zzgl. Veloplatz	ca.	7.6 m ²
zzgl. Schutzraum	ca.	8.0 m ²
zzgl. Haustechnik	ca.	5.4 m ²
Total SG	ca.	102.2 m²



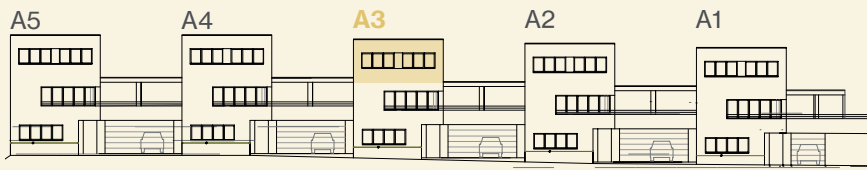
Haus A3 | Erdgeschoss



Vorplatz	ca.	4.6 m2
Treppe	ca.	4.2 m2
Wohnen	ca.	24.0 m2
WC	ca.	3.6 m2
Küche	ca.	9.7 m2
Essen	ca.	14.3 m2
Total EG	ca.	60.3 m2
zzgl. Sitzplatz	ca.	12.8 m2
zzgl. Terrasse	ca.	37.7 m2



Haus A3 | Obergeschoss



Vorplatz	ca.	4.2 m ²
Treppe	ca.	4.2 m ²
Zimmer	ca.	11.8 m ²
Zimmer	ca.	11.8 m ²
Zimmer	ca.	16.3 m ²
Dusche/WC	ca.	5.3 m ²
Bad/WC	ca.	5.8 m ²
Total OG	ca.	59.4 m²

